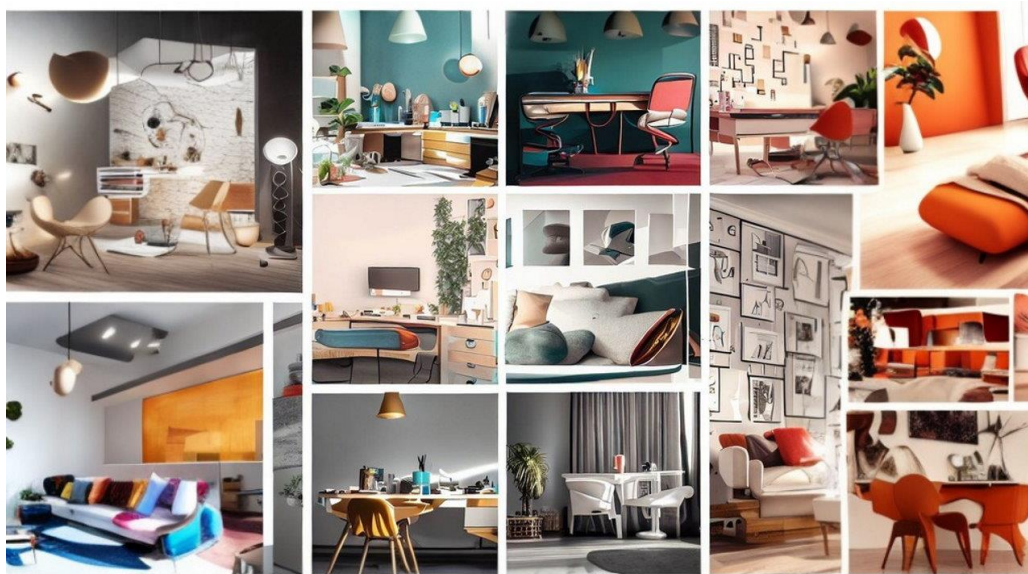


شما برای اینکه بتوانید سلیقه هنری خود را ارتقا دهید باید نمونه‌های خوب و متنوعی مشاهده کنید. با بررسی طرح‌های باکیفیت در سبک‌های مختلف و متنوع، اصول پایه‌ای دکوراسیون داخلی مانند تضاد، تقارن و ترکیب‌بندی مناسب رنگ‌ها در خاطر شما ثبت می‌گردد.

در این مقاله ۲۵ سبک مهم و کاربردی در دکوراسیون داخلی را معرفی می‌کنیم که به شما ایده‌های بسیار خوبی در طراحی داخلی منزل و محیط کار خواهند داد. در این مقاله سعی شده است سبک‌های معماری داخلی طبق شباهت‌هایشان در چهار بخش قرار بگیرند تا به یاد ماندن آنها در ذهن شما آسان‌تر شود.

دسته اول:

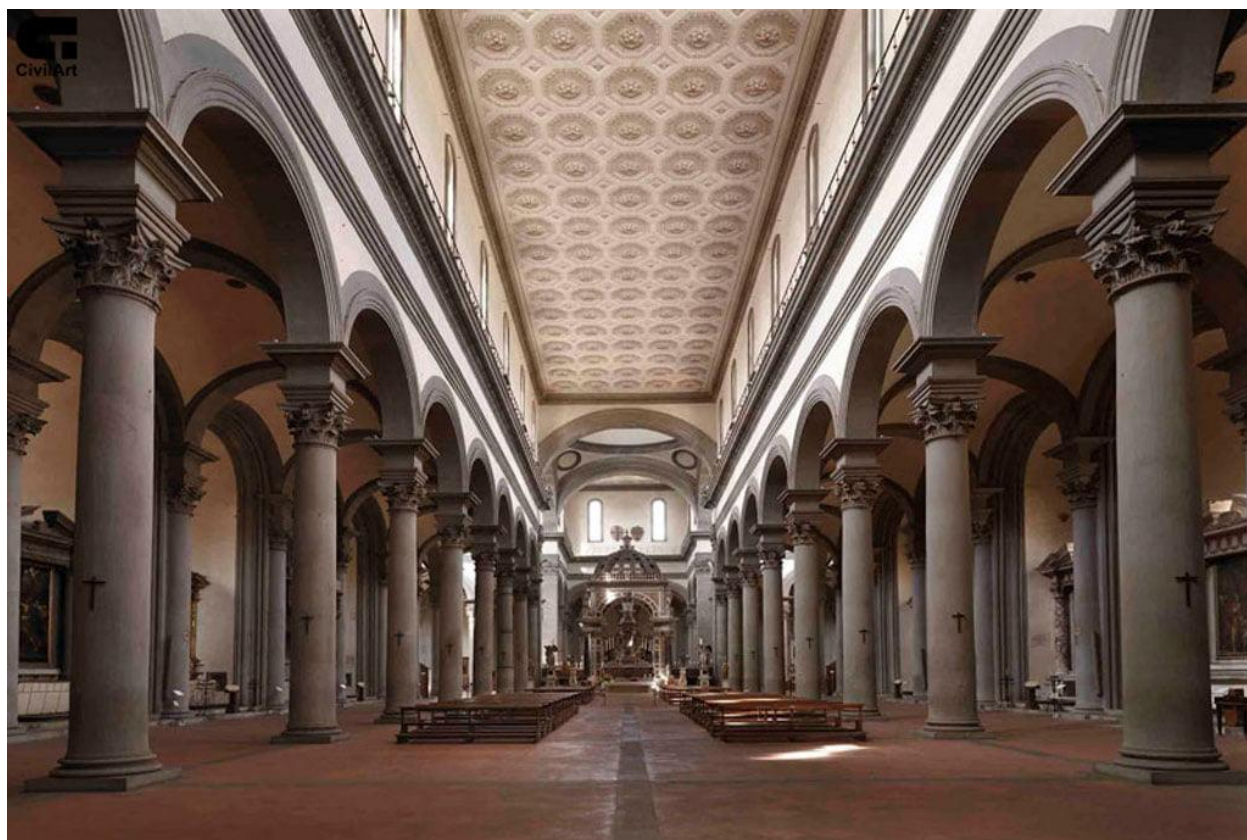
مهمترین سبک‌های معماری داخلی از دیدگاه تاریخ معماری



بررسی انواع سبک‌های معماری داخلی از منظر و دید تاریخ معماری کمک زیادی به طراحان داخلی، معماران و هنرمندان می‌کند. شما با آشنایی با این تغییرات، عمده طراحی داخلی در طول تاریخ معماری می‌توانید درک و فهم بهتری از سبک‌های دکوراسیون داخلی پیدا کنید. باید دقت کرد که سبک‌های تاریخی در حال حاضر دقیقاً همانند سبک‌های عصر خودشان نیستند. نه سبک کلاسیک شبیه به قصرهای یونان و روم باستان است و نه سبک‌های باروک و گوتیک شبیه به کلیساهای قرون وسطا هستند. بلکه تمامی سبک‌های طراحی داخلی در طول زمان تکامل داشته‌اند، تغییر کرده‌اند و خود را با زندگی امروز ما تطبیق داده‌اند. معرفی سبک‌های معماری داخلی را با سبک رنسانس در قرن ۱۴ آغاز می‌کنیم که به دنبال زنده کردن ارزش‌های معماری کلاسیک است و پس از آن به سراغ سبک‌های باروک، گوتیک و روکوکو خواهیم رفت که با الهام و الگو از معماری قرون وسطایی شکل گرفته‌اند و سرشار از زیبایی، تجملات و تزئینات می‌باشد.

در ادامه مسیر به سبک نئوکلاسیک می‌رسیم که بازگشتی دوباره به معماری کلاسیک است. بعد از آن به عصر مدرن می‌رسیم و از سبک‌های قرن‌های گذشته فاصله می‌گیریم و در آخر به دوران پست مدرن می‌رسیم که ترکیب و تلفیقی از زیبایی در معماری پیشین و معماری مدرن می‌باشد. همانطور که مشاهده می‌کنید سبک‌های معماری داخلی همیشه و در همه حال در حال بازگشت به گذشته و ایده‌گیری و الهام‌گیری از سبک‌های دوران پیشین هستند و به همین صورت دائما و عموماً در حال تکامل هستند.

سبک معماری داخلی رنسانس



تأثیر رنسانس در معماری و طراحی مبلمان به قرن چهاردهم باز می‌گردد. در سبک رنسانس به دنبال زنده کردن عناصر و اصول معماری کلاسیک یونان و روم هستیم. اصولی مانند تقارن و هندسه اشکال کامل و عناصری مانند قوس دایره‌ای و ستون و سرستون‌های یونانی.

سبک معماری داخلی باروک



سبک باروک در طراحی داخلی نمادی از ثروت و قدرت است. معماری در سبک باروک به طرز کنجکاوانه و خلاقانه برای مخاطب در فضا را القا می‌کند. فضای باروک، مجسمه‌وار و نمایشی است و در طراحی آن از موتیف‌های معماری کلاسیک و رنسانس استفاده می‌شود. مبلمان باروک با متریال گران قیمت و تکنیک‌های خاص شکل می‌گیرد و دارای نقوش کنده‌کاری زیبا و ظریف است. آغاز این سبک در امپراتوری روم و در حدود سال ۱۶۰۰ میلادی است.

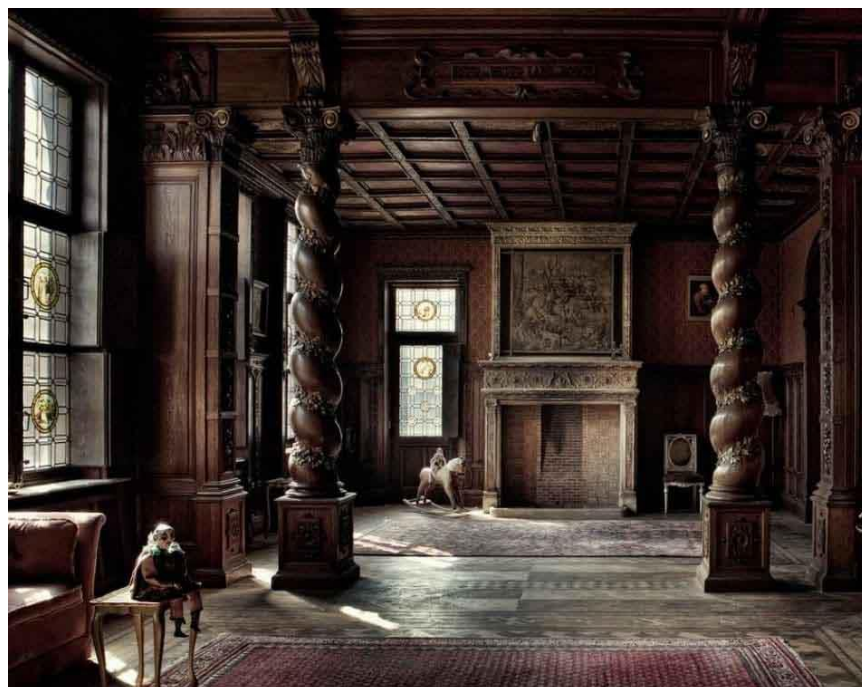


مبلمان با طراحی شلوغ و پیچیده، لوازم طلاکاری شده و مصالح براق مانند سنگ مرمر و گرانبه‌ها از مشخصه‌های سبک باروک است. معماری، دکور و مبلمان باروک همگی متقارن هستند. برای ایجاد حس حرکت در سبک باروک از منحنی‌های نامنظم و ستون‌های پیچ‌خورده بر روی لوازم منزل مانند میز، صندلی، میز و کابینت استفاده می‌شود. شمع‌ها و فانوس‌ها از وسایل نورپردازی پر کاربرد در این سبک دکوراسیون هستند. فانوس‌های آهنی دیوارهای راهروها را می‌پوشانند و شمع‌ها بر روی پایه‌های چوبی و برنجی گذاشته می‌شوند.

طراحی داخلی ساختمان به سبک گوتیک



سبک گوتیک در دکوراسیون داخلی الهام گرفته از سبک معماری مذهبی قرون وسطی فرانسه، که از نیمه دوم سده دوازدهم تا نیمه قرن شانزدهم میلادی دوام داشت و همواره در خدمت کلیسا بوده و در همه کشورهای اروپایی متداول شده بود می‌باشد. هنر گوتیک جدید شاخه‌ای از هنر معاصر است که بر پایه وحشت و تاریکی بنا شده است. این سبک، فضایی از ترس و دلهره را ایجاد می‌کند و برخی بر این باورند که این سبک با این ویژگی‌ها فقط مناسب مکان‌های قدیمی و تاریخی است. ولی امروزه صاحب نظران و بزرگان بر این عقیده هستند که این نوع از معماری و طراحی سبکی را به وجود آورده است که با حرکت‌های پیچیده، ظریف و زیبا تبدیل به یک شاهکار هنری در دنیای معماری جدید به شمار می‌رود. معماری گوتیک سبکی با وقار و استوار است که مورد پسند افراد قدرتمند است و ممکن است خیلی از آدم‌ها علاقه‌ای به آن نداشته باشند.



ویژگی های سبک گوتیک

سبک گوتیک یک سبک معماری قدیمی و کهن در اروپا به شمار می رود که در کلیساهای زمان قدیم در قرون وسطا رواج داشته است و هنوز هم سبکی پرطرفدار در اروپا می باشد. همانطور که توضیح دادیم این سبک به دلیل وجود طرح های ظریف، تجلی گر قدرت و زیبایی به شمار می آید و یک شاهکار هنری در حوزه معماری و طراحی داخلی می باشد. این امر باعث شده تا از سبک گوتیک به عنوان یکی از سبک های طراحی در دکوراسیون داخلی ساختمان های امروزی استفاده شود. از ویژگی های طراحی داخلی به سبک گوتیک در ابتدا میتوان به ستون های قوس دار که با یک طرح ساده هم دیگر را پوشش می دهند و باعث ایجاد نوک های تیز مانند می شوند اشاره کرد این قوس ها دارای طرح و رنگی خاصی نیز می باشند. در فضاها طراحی شده به سبک گوتیک شاهد خطوط عمودی همچون دیوارهایی مرتفع به همراه پنجره های عمودی بلند هستید. یکی دیگر از ویژگی های این سبک دیوارهای خارجی پوشیده شده از گل و گیاهان سبز است که در کلیساهای قدیمی نیزه مشاهده می شود. در سبک گوتیک برخلاف سایر سبک های طراحی دکوراسیون نور جایگاه کمتری دارد و این نوع از فضاها غالباً تاریک هستند.

طراحی داخلی ساختمان به سبک روکوکو



سبک روکوکو در آغاز قرن هجدهم در فرانسه رواج یافت. طراحان فرانسوی در آن سال‌ها فرم‌های سنگین باروک را کنار گذاشتند و به سراغ طرحی ظریفتر و سبک‌تر رفتند. مبلمان روکوکو دارای تزئینات منحنی و نامتقارن است. از شاخصه‌های اصلی مبلمان روکوکو می‌توان به پایه‌های فلزی در فرم S شکل و C شکل اشاره کرد. در مبلمان سبک روکوکو از نقوش طبیعی بسیاری استفاده می‌شود.

سبک معماری داخلی کلاسیک و نئوکلاسیک

سبک کلاسیک در دکوراسیون داخلی نام خود را از معماری کلاسیک می‌گیرد که سبکی متعلق به یونان و روم باستان است. در طول تاریخ اروپا چندین جنبش هنری در جهت احیای اصول معماری کلاسیک شکل گرفته است که هنر دوران رنسانس یکی از آنهاست.

سبک نئوکلاسیک نیز در نیمه دوم قرن ۱۸ در پاسخ به تجمل‌گرایی روکوکو شکل گرفت. هندسه کلی فضا در سبک نئوکلاسیک ساده و مستطیلی است و در تزئینات این سبک از موتیف‌های معماری کلاسیک مانند گچ‌بری با طرح Meander و Vitruvian scroll استفاده می‌شود.



تعدادی از جزئیات تزئینی سبک نئوکلاسیک

در طراحی داخلی منزل به سبک نئوکلاسیک از لوازم تزئینی مانند گلدان، مجسمه و نقاشی‌هایی با مضامینی از اساطیر یونان استفاده می‌شود و ایوان‌های جلویی دارای ستون‌های متقارن بزرگ با الهام از معماری یونانی و رومی هستند. دیوارها با آینه‌های قدیمی تزئین شده‌اند و دارای قاب طلاکاری هستند.



در سبک نئوکلاسیک از رنگ‌های داخلی روشن شامل آبی کم‌رنگ، کرمی، خاکستری، زرد و سبز در سطوح گسترده و از مشکی و طلایی در نقاط تاکید استفاده می‌شود. مبلمان نئوکلاسیک ساده و از چوب تیره ساخته می‌شود و فرش‌های ایرانی کف‌های از جنس سنگ مرمر را می‌پوشاند. در این سبک برای پرده‌ها و ملحفه‌ها از مخمل‌های پررنگ، ابریشم‌های مجلل و پارچه‌های نخی استفاده می‌شود.

سبک معماری داخلی مدرن



سبک مدرن متعلق به اوایل قرن بیستم است. پیدایش سبک مدرن از مدرسه باوهاس آلمان شروع شد و در پی کنار گذاشتن تمامی شاخصه‌های ظاهری و تزئینی معماری کلاسیک بود. از مشخصات اصلی معماری داخلی مدرن می‌توان به مبلمان با سطوح صاف و براق و استفاده از مصالحی مانند چوب روکش‌دار، فلز لوله‌ای و شیشه اشاره کرد. در دکوراسیون داخلی مدرن از تم رنگی خنثی استفاده می‌شود و از رنگ‌های قوی تنها در نقاط تاکید مانند کوسن‌ها و لوازم تزئینی استفاده می‌شود.



تعدادی از جزئیات مبلمان مدرن



خانه ریتفلد شرودر اثر گریت ریتفلد از اعضای تأثیرگذار سبک داستایل



معماری داخلی ویلا ساوا اثر لکوروبوزیه

در سبک مدرن از احجام مکعبی با کمترین تزئینات اضافی و غیرکاربردی استفاده می‌شود. هر چند فضای مدرن می‌تواند خشک و سرد به نظر برسد اما سادگی دکوراسیون داخلی مدرن تطابق فوق‌العاده‌ای با فضاهایی همچون ادارات، موزه و مراکز فرهنگی دارد.

سبک معماری داخلی صنعتی (Industrial)



سبک دکوراسیون داخلی صنعتی از سبک‌های مهمی است که در دوره مدرن مطرح شد و بسیاری از اصول معماری مدرن همچون کاهش تزئینات و سادگی فرمی را در خود داشت. تفاوت سبک صنعتی با مدرن در کاربرد مصالح است. در سبک صنعتی متریال‌هایی همچون فلز، چوب تیره و چرم کاربرد بیشتری نسبت به سبک مدرن دارند.



طراحی داخلی مرکز ژرژ پمپیدو به سبک های تک اثر رنزو پیانو و ریچارد راجرز



طراحی مبلمان و فضای داخلی آشپزخانه توسط فرانک گهری معمار مشهور سبک دیکانستراکشن

سبک دکوراسیون های تک نیز امتدادی از اصول معماری مدرن و سبک صنعتی به شمار می‌آید. در سبک های تک عملکردی بودن و سادگی فرمی از اصول مهم است. در این سبک می‌توان اجزای سازه‌ای و تاسیساتی را به آسانی در فضای داخلی مشاهده کرد. استفاده از دکوراسیون داخلی صنعتی و های تک شخصیت ویژه‌ای به فضای داخلی می‌دهد و به خصوص برای محیط کار و فضاهای نمایشگاهی ایده‌آل است.

معماری داخلی به سبک پست مدرن



اوج جنبش پست مدرن در هنر و معماری دهه ۱۹۸۰ میلادی بوده است؛ زمانی که ایده‌آل‌های معماری مدرن زیر سوال رفت. سبک پست مدرن به دنبال تنوع بیشتر و ترکیب عناصر معماری کلاسیک و مدرن است.

در حالی که سبک مدرن بر مینیمالیسم و عدم تزئینات تمرکز دارد، هنر پست مدرن سبک تزئینی‌تری دارد. در دکوراسیون داخلی پست مدرن از عناصر سرد و گرم در کنار هم استفاده می‌شود. موادی مانند کروم، شیشه و فولاد ضدزنگ حس سرما دارند و با فرش‌های رنگی، مبلمان مخملی و پرده‌های نرم ابریشمی که دارای حسی گرم هستند ترکیب می‌شوند.



طراحی مبلمان پست مدرن و طراحی داخلی خانه مادر – اثر رابرت ونچوری معمار برجسته پست مدرن
مبلمان پست مدرن از روحیه فردگرایانه‌تری برخوردار است و از ایده‌پردازی از فرهنگ عامه استقبال می‌کند. فضای داخلی پست مدرن جادار است؛ با پنجره‌های بزرگ و سقف‌های بلند.



طراحی داخلی پست مدرن اثر معمار بزرگ پست مدرن مایکل گریوز

بعضی از طراحان مبلمان عناصری از مبلمان کلاسیک و قرون وسطایی را با هم ترکیب کردند و از ترکیبی از مواد گران‌قیمت و ارزان‌قیمت در یک قطعه از مبلمان به کار می‌بردند. بعضی دیگر از طراحان مبلمان پست مدرن از تکنولوژی روز برای ساخت قطعات مینیمال از متریال‌های یکدست مانند اکریلیک شفاف و حصیر استفاده می‌کردند.



طراحی داخلی پست مدرن – کاری از گروه ممفیس

طراح ایتالیایی Ettore Sottsass یکی از طراحان مطرح مبلمان پست مدرن بود که گروه ممفیس را در واکنش به خطوط مستقیم و کارکردگرای سبک مدرن تأسیس کرد. سبک ممفیس رنگارنگ و انتزاعی با اشکال غیرمعمول و عدم تقارن است.

دسته دوم: مهمترین سبک های معماری داخلی از منظر جنبش های هنری و طراحی مبلمان داخلی



جنبش های هنری در شکل گیری بسیاری از سبک های معماری داخلی و طراحی مبلمان مهم هستند. این سبک های هنری سبک های برگرفته از جنبش های هنری، فرمگرا و مجسمهوار هستند و با وجود اینکه در دوره کوتاهی فراگیر می شوند، تأثیر بسیاری بر سبک های بعد از خود می گذارند.

جنبش آوانگارد از مهمترین جنبش های هنری است که تأثیر بسیاری بر زایش چندین سبک نوآورانه پس از خود داشت. در ادامه با سبک های طراحی داخلی مهم هنری از جمله سبک آرت دکو و آرت نوو آشنا می شویم.

سبک آوانگارد در طراحی داخلی



معماری داخلی آوانگارد – نوآور در انتخاب فرم و مصالح برای فضای نشیمن

هر هنری که مرزهای خلاقیت را جابجا کند و بینش و ایده‌پردازی هنرمند را مهم بداند، یک هنر آوانگارد است. هنر آوانگارد رادیکال و چالش‌برانگیز است و هنرمندان آوانگارد به دنبال تاثیرگذاری بر ذهن مخاطبان از طریق هنر خود هستند.



طراحی مبلمان آوانگارد – مبلمان سمت چپ از کارهای گروه معروف آوانگارد Studio Alchimia است.

آوانگارد یک جنبش هنری مهم در قرن نوزدهم اروپا، خصوصاً در هنرهای مجسمه‌سازی، موسیقی و تئاتر است که تاثیر بسیاری در تاریخ هنر معاصر داشته است. اصطلاح فرانسوی آوانگارد به معنای پیشتاز است (بخشی از ارتش که جلوتر از بقیه حرکت می‌کند). تئوری پردازان جنبش آوانگارد هنرمندانی بودند که به قدرت هنر در تغییرات اجتماعی باور داشتند و هنرمندان را در کنار دانشمندان و صنعت‌گران، رهبر جامعه جدید می‌دیدند.



معماری داخلی آوانگارد – پالت رنگی خلاقانه و جسورانه

طراحی دکوراسیون داخلی به سبک آوانگارد نیز به دنبال شکستن چارچوب‌های معمول طراحی داخلی و نوآوری در فرم، رنگ، چیدمان و ... است. سبک دکوراسیون داخلی آوانگارد، ایده‌آل افرادی است که از چیزهای غیرمعمول لذت می‌برند و می‌خواهند فضایی مطابق با شخصیت خاص و خلاق خود طراحی کنند. شما می‌توانید با شکستن قواعد فرمی، رنگی، هندسی و به کار بردن مبلمان و نورپردازی غیرمعمول به فضایی آوانگارد برسید.

طراحی داخلی ساختمان به سبک آرت نوو



سبک آرت نوو سبکی ظریف و هنری است که در قرن بیستم در واکنش به سبک نئوکلاسیک ایجاد شد. طراحان سبک آرت نوو، طرح‌های خود را «هنر نو» می‌نامیدند و سعی می‌کردند از سبک‌های گذشته‌گرا فاصله بگیرند و با کمک هندسه طبیعی و فرم‌های آزاد به هنر نوینی دست پیدا کنند.



مجموعه ای از جزئیات تزئینی سبک آرت نوو

هندسه تزئینات در سبک آرت نوو از خطوط نامتقارن طبیعی و تزئینات خلاقانه روکوکو و هنر ژاپنی ایده می‌گیرد. سبک آرت نوو یکی از چشمگیرترین سبک‌ها در طراحی جداره‌های داخلی ساختمان، راهپله‌ها و مبلمان داخلی است.



در سبک آرت نوو معمولاً از پالت رنگی ملایم و گرم استفاده می‌شود؛ رنگ‌هایی همچون قهوه‌ای، خاکستری، زرد خردلی، زیتونی و یاسی. در سبک آرت نوو از کاغذ دیواری با رنگ گرم و طرح برجسته برای پوشش دیوارها استفاده می‌شود.



ترکیب عناصر سبک آرت نوو با معماری ژاپنی

برای بازسازی دقیق سبک آرت نوو در فضای خانه باید از کفپوش چوبی استفاده کنید و برای تورپردازی به سراغ لامپ‌های تزئینی آرت نوو مانند لامپ تیفانی بروید. بکارگیری سطوح شیشه‌ای رنگارنگ با نقوش ارگانیک همچون رویش ساقه گیاه در درها و کابینت‌ها، کمد لباس و آینه‌ها، حس هنری آرت نوو را در فضای داخلی ایجاد می‌کند.

طراحی داخلی به سبک آرت دکو



سبک آرت دکو از سبک‌های هنری و جلوه‌گر است که فضای مجللی را به وجود می‌آورد. این سبک در اوایل قرن بیستم در فرانسه رواج یافت و از آنجا به آمریکا راه یافت و محبوبیت بیشتری پیدا کرد. سبک آرت دکو تحت تاثیر انقلاب صنعتی و استفاده فراوان از متریال فلز است.



میلان آرت دکو معمولاً ابعاد بزرگی دارند و سرشار از تزئینات هستند. از نقوش هندسی مورد استفاده در سبک دکوراسیون آرت دکو می‌توان به تابش آفتاب (Sunbursts) و زیگزاگ (Chevrons) اشاره کرد. سبک آرت دکو تاثیر بسیاری در طراحی داخلی سراسر جهان از جمله اروپا، آمریکا و شرق دور داشته است.

طراحی داخلی ساختمان به سبک مدرن نیمه قرن بیستم



سبک نیمه قرن بیستم از دکوراسیون داخلی دهه ۱۹۵۰ تا ۱۹۶۰ آمریکا گرفته شده است. در این دهه طراحی مبلمان از سبک سنتی به سمت سبک مدرن رفت و لوازم خانگی نوآورانه‌ای طراحی شد که تا به امروز نیز محبوب هستند. مبلمان به سبک نیمه قرن بیستم فرمی مجسمه‌وار و ارگانیک دارد و خلاقانه و رنگارنگ است و در فضای خانه به چشم می‌آید.



Egg chair



Walnut sideboard

نمونه ای از طرح های ماندگار سبک نیمه دوم قرن بیستم در طراحی مبلمان



مجموعه ای از جزئیات مبلمان نیمه قرن بیستم که متریال های پرکاربرد این سبک را نشان می دهد.

در سبک Mid-century Modern از میلمان با جنس پلاستیک قالبگیری شده با چارچوب سبک آلومینیومی استفاده می‌شود. چوب مورد استفاده معمولاً از جنس چوب درخت گردو، ساچ و رزوود است که در کنار رنگ‌های لاک‌زرد خردلی و سبز فسفری به کار برده می‌شود و فضای شادی را ایجاد می‌کند.

دسته سوم: مهمترین سبک‌های معماری داخلی معاصر برای زندگی شهرنشینی



بنا بر ضرورت زندگی شهرنشینی در جهان معاصر نیاز به سبک‌هایی داریم که مناسب خانه‌های ویلایی کوچک و منازل آپارتمانی باشند. شما می‌توانید با انتخاب درست سبک دکوراسیون خانه، فضا را بزرگتر نشان دهید. استفاده از رنگ‌بندی مناسب و چیدمان درست اثاثیه فضای داخلی را بزرگتر جلوه می‌دهد.

سبک‌های معماری داخلی مانند سبک اسکاندیناوی، سبک معاصر و سبک مینیمال برای زندگی شهری مناسب هستند و میلمان این سبک‌ها در ابعاد و عملکرد مورد نیاز برای زندگی شهرنشینی طراحی شده است. اگر به دنبال یک دکوراسیون شیک، ساده و کم‌هزینه برای منزلتان هستید حتماً سبک‌های زیر را مدنظر داشته باشید.

سبک مونوکروم یا تک‌رنگ در معماری داخلی



انتخاب پالت رنگی در طراحی دکوراسیون داخلی بسیار مهم است. توجه به هارمونی و کنتراست مناسب بین رنگ کف، دیوار، مبلمان و لوازم تزئینی بسیار مهم و در عین حال مشکل است. یک راه حل ساده برای داشتن فضایی شیک و آراسته، استفاده از سبک مونوکروم یا تک‌رنگ است.



شما در سبک مونوکروم می‌توانید به راحتی هارمونی ایجاد کنید زیرا تک‌رنگ مدنظر شما، عنصر متحدکننده فضای داخلی خواهد بود. سبک مونوکروم بدین معناست که شما یک رنگ اصلی را انتخاب می‌کنید و طیفی از همان رنگ را با غلظت و درخشش مختلف در فضای داخلی به کار می‌برید.



در سبک مونوکروم بازی با طیف رنگ، نور و سایه به اوج می‌رسد و فضایی هنری و هماهنگ را ایجاد می‌کند. بازی با بافت‌ها و نقوش مختلف در مبلمان، پرده و فرش می‌تواند سبک مونوکروم را بسیار متنوع و جذاب کند. اتاق‌ها از فضاهای مناسب برای سبک مونوکروم هستند و کاربرد رنگ‌های زرد، سبز، صورتی یا آبی ملایم به ایجاد محیطی آرامش‌بخش کمک می‌کند.

سبک دکوراسیون داخلی معاصر (Contemporary)



طراحی داخلی زمان حال حاضر ما سبک معاصر نامیده میشود؛ به همین دلیل این سبک دائما در حال رشد و تکامل است. سبک معاصر از بسیاری از سبک‌های مطرح پیش از خود مانند سبک مدرن، پست مدرن، مدرن نیمه قرن بیستم و اسکاندیناوی ایده می‌گیرد.



فضای داخلی به سبک معاصر، ساده و روشن است. در این سبک از گچ‌بری‌ها و مبلمان ساده و شیک استفاده می‌شود. پایه‌های استیل مبلمان معاصر بیرون‌زده هستند و حس سبکی مبلمان را انتقال می‌دهند.

سبک معماری داخلی اسکاندیناوی



سبک اسکاندیناوی از سبک های محبوب معاصر است. این سبک روشن، سبک و ارگانیک است. چوب مورد استفاده در سبک اسکاندیناوی معمولا خاکستری و در تم رنگی سرد هستند و فضایی آرامش بخش ایجاد می کنند.

شاخصه های اصلی سبک اسکاندیناوی شامل دیوارهای سفید، میلمان شیشه ای، آینه های بزرگ و پارچه های ضخیم و نرم و لطیف است. این سبک برای منازل آپارتمانی در شهرهای بزرگ ایده آل است، زیرا فضا را بزرگتر جلوه می دهد، ساده و شیک است و فضایی گرم و آرامش بخش برای زندگی خانواده ایجاد می کند.

سبک طراحی داخلی مینیمال



معماری مینیمال از سبک معماری داخلی ژاپنی و شعار معماری مدرن یعنی «کمتر بیشتر است» ایده می گیرد و اهمیت بسیاری به فضای خالی می دهد. سبک مینیمال به دلیل داشتن فرم های ساده، خطوط صاف و مصالح یکدست شباهت زیادی به سبک های مدرن و معاصر دارد.

در سبک مینیمال از رنگ های خنثی و نقوش ساده استفاده می شود و میلمان آن کاربردی و چندعملکردی است. به سختی می توان در فضای داخلی مینیمال وسیله ای اضافی یا بی استفاده پیدا کرد.

سبک طراحی داخلی ترنزیشنال (Transitional)

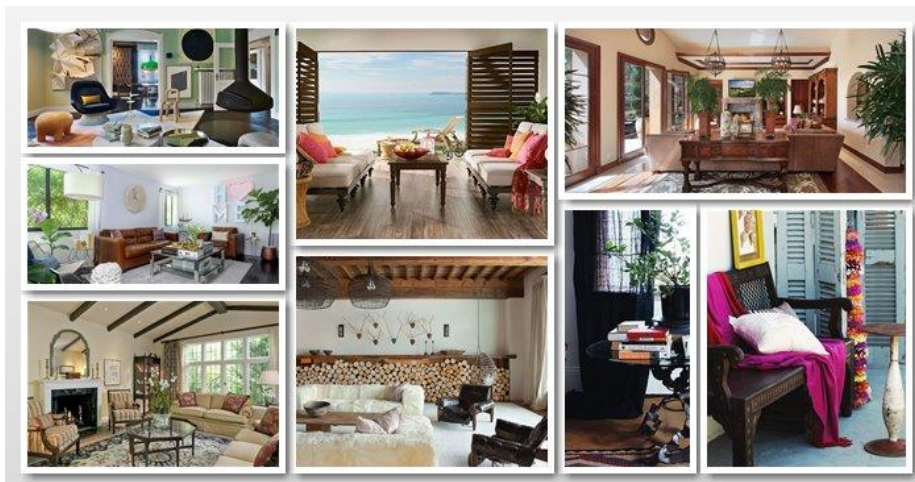


سبک انتقالی یا ترنزیشنال، انتقالی از سبک ترنزیشنال به مدرن و معاصر است. سبک ترنزیشنال یا سنتی اروپایی ممکن است به دلیل استفاده از پارچه‌های نقش‌دار و لوازم زینتی، تا حدی شلوغ به نظر برسد. از طرفی سبک مدرن به دلیل استفاده کمتر از مبلمان و لوازم دکوری، چندان گرم و راحت به نظر نمی‌رسند. سبک ترنزیشنال این دو سبک را ترکیب کرده است و هم راحت و صمیمی است و هم روشن و امروزی.



سبک ترنزیشنال ترکیب ایده‌آلی از هندسه راست‌گوشه مدرن و مبلمان راحت و نقش‌دار سنتی است. در سبک ترنزیشنال از اکسسوری و لوازم تزئینی کمتری استفاده می‌شود و مبلمان آن، راحت و کاربردی است. در این سبک از مبلمان با جنس چوب، حصیر، استیل ضدزنگ، پوشش لاکه و ... استفاده می‌شود که فضایی گرم و متنوع ایجاد می‌کند. سبک ترنزیشنال یا انتقالی از بهترین سبک‌های دکوراسیون داخلی برای اتاق نشیمن است که فضایی شیک و راحت ایجاد می‌کند.

دسته چهارم: مهمترین سبک‌های دوست‌دار طبیعت و سبک‌های سنتی سراسر جهان



در دسته آخر از سبک‌های معماری داخلی به سراغ سبک‌های طبیعت‌گرا و بومی جهان می‌رویم. سبک‌های طبیعت‌دوست مانند سبک بوهیمیان، سبک تروپیکال و سبک ساحلی به دنبال آوردن عناصر طبیعی به فضای داخلی و تداعی حضور در طبیعت هستند.

سبک معماری داخلی هر کشور نشان‌دهنده فرهنگ، هنر، سبک زندگی و صنایع دستی آن مرزوبوم است. بسیاری از سبک‌های سنتی و بومی کشورهای مختلف جهان مانند سبک مدیترانه‌ای، سبک ژاپنی و سبک روستیک نیز به آوردن حس طبیعت به فضای داخلی اهمیت می‌دهند.

طراحی داخلی ساختمان به سبک بوهمیان



سبک بوهمیان یکی از محبوب‌ترین سبک‌های معماری داخلی در حال حاضر است و شما به راحتی می‌توانید مبلمان و اکسسوری‌های این سبک را در فروشگاه‌ها پیدا کنید. سبک بوهمیان، سبکی آزاد و رها از چارچوب‌های خشک است و تمامی سبک‌ها، سلیقه‌ها و فرهنگ‌های مختلف را در هم می‌آمیزد. سبک بوهو طبیعت را به فضای داخلی می‌آورد و پر از رنگ‌های زنده و درخشان و نقوش برجسته در مبلمان و لوازم تزئینی است.

شما به خوبی می‌توانید از صنایع دستی بومی کشورهای مختلف در سبک بوهمیان استفاده کنید. به همین دلیل اگر اهل سفر به نقاط مختلف کشور و فرهنگ‌های مختلف هستید این سبک برای منزل شما ایده‌آل است. در سبک بوهمیان دست شما برای ترکیب رنگ و نقوش مختلف باز است. سبک بوهو از بهترین سبک‌های دکوراسیون داخلی برای هنرمندان و افراد خلاق است.

طراحی داخلی ساختمان به سبک ساحلی



سبک دکوراسیون داخلی ساحلی تنها مخصوص ویلاهای ساحلی نیست و شما می‌توانید در هر محیطی آن را پیاده کنید. در سبک ساحلی انتخاب رنگ و متریال، حس طبیعت را در فضای داخلی ایجاد می‌کند. رنگ‌های سفید، کرم و بژ حس شن ساحل را تداعی می‌کند و رنگ‌های آبی و زرد طلایی حس و حال ساحل را به یاد شما می‌آورد.

سبک ساحلی فضایی راحت و شاداب می‌سازد و معمولاً از گیاهان آپارتمانی در این سبک استفاده می‌شود. در مبلمان به سبک ساحلی از چوب رنگ‌شده سفید استفاده می‌شود که به همراه طیف رنگ آبی به ایجاد حس ساحلی کمک می‌کند.

سبک طراحی داخلی روستیک



سبک روستیک از سبک های زیبای دکوراسیون داخلی برای منازل ویلایی و نسبتاً بزرگ است. در این سبک از مصالح طبیعی در ترکیب با سبک صنعتی و فارم‌هاوس استفاده می‌شود. فضای منازل با سبک روستیک گرم و راحت است و بر سادگی و استفاده از زیبایی طبیعت تاکید دارد.

نقطه تاکید سالن نشیمن و پذیرایی به سبک روستیک، شومینه است که مبلمان و وسائل دکوری متناسب با آن چیده می‌شوند. در مبلمان روستیک از چوب و چرم و پوست طبیعی حیوانات استفاده می‌شود و فضای گرم و راحتی ایجاد می‌کند. پوشش مبلمان روستیک نقش‌دار نیست و جنس طبیعی و رنگ گرم آن به فضا شکل می‌دهد. استفاده از چراغدان فلزی زیبایی این سبک را تکمیل می‌کند.

طراحی داخلی ساختمان به سبک مدیترانه ای



سبک مدیترانه ای متعلق به کشورهای شمال دریای مدیترانه شامل اسپانیا، ایتالیا و یونان است. در معماری داخلی این کشورها استفاده از عناصر معماری کلاسیک مانند طاق و ستون متداول است و بسیاری از خانه‌های دارای تراس داخلی است. مبلمان در سبک مدیترانه ای معمولاً از جنس چوب پررنگ و با تزیینات فراوان است.

پالت رنگی سبک مدیترانه ای ترکیبی از رنگ‌های غلیظ سرد و گرم مانند آبی، زرد و قرمز آجری است. در دکوراسیون داخلی منزل به سبک مدیترانه ای از پنجره‌های بزرگ با پرده‌های نازک زینتی برای نفوذ نور به فضای داخلی استفاده می‌شود.

طراحی داخلی به سبک تروپیکال یا استوایی



سبک دکوراسیون داخلی تروپیکال یا استوایی، با کمک مبلمان از جنس حصیر و بامبو و پارچه‌هایی با طرح برگ‌های درخت نخل، حس ساحلی را به فضای خانه شما می‌آورد. برای ایجاد فضایی خنک و سبک از ترکیب رنگ‌های خنک مانند هلوئی کم‌رنگ، سبز و آبی و رنگ‌های خنثی استفاده می‌شود. سبک تروپیکال از سبک‌های ایده‌آل برای طراحی داخلی فضاهای نیمه‌باز همچون ایوان و تراس‌های بزرگ است.

در سبک دکوراسیون استوایی نور، هوا و گیاهان را به درون فضای داخلی می‌کشیم. استفاده از چند گیاه گل‌دانی کوچک همچون بامبو و ارکید بر روی میز و قفسه، سواحل آرام استوایی را تداعی می‌کند. گیاهان بزرگتر برای پر کردن گوشه‌های استفاده‌نشده ایده‌آل هستند.

سبک طراحی داخلی تردیشنال یا سنتی اروپایی



سبک تردیشنال یکی از محبوب‌ترین سبک‌های طراحی داخلی منازل است که از سبک دکوراسیون داخلی خانه‌های اروپایی قرن ۱۸ و ۱۹ ایده می‌گیرد. در این سبک از میز و صندلی با جنس چوب تیره و با تزئینات ظریف و زیبا استفاده می‌شود.

در سبک تردیشنال از پارچه‌های نفیس ابریشمی، مخمل و کتان برای پوشش مبلمان و پرده‌ها استفاده می‌شود. نقوش پارچه‌ها شامل الگوهای محبوبی مانند داماسک، گل‌دار، راه‌راه و چهارخانه است. کاربرد لوستر کریستالی در این سبک به مجلل شدن فضای داخلی کمک زیادی می‌کند.

طراحی داخلی ساختمان به سبک هندی



کشور هند با تاریخی غنی دارای سبک طراحی داخلی ویژه‌ای است که به دلیل سرزندگی و کاربردی و راحت بودن در کشورهای مختلف طرفداران زیادی دارد. ویژگی‌های سبک هندی عبارتند از پالت رنگی شاداب و درخشان، نقوش مختلف، مجسمه‌ها و لوازم دکوری متنوع، مبلمان چوبی و کفپوش از جنس سنگ مرمر، گرانیت یا کاشی.

مبلمان هندی بزرگ، نرم و راحت است و با پارچه‌هایی در رنگ‌های شاد همچون زرد و صورتی پوشانده می‌شود. از رنگ‌های سبز و آبی برای اجزای کوچک‌تر مانند صندلی و روبالشی استفاده می‌شود و از رنگ‌های خاکی، زرد اخرایی و نارنجی سوخته برای دیوارها و گاهی برای کف استفاده می‌شود. متداول‌ترین منسوجات در سبک هندی از جنس ابریشم و پنبه هستند که روی آنها نقش و نگار سنتی هندی مانند الگوی پیزلی و تم‌های الهام‌گرفته از طبیعت و نقوش ماندالا ترسیم می‌شود.

طراحی داخلی ساختمان به سبک دن (سبک ژاپنی)



سبک دن از معماری آسیای شرقی و خصوصاً کشور ژاپن گرفته شده است و فضایی آرامش‌بخش و در ارتباط با طبیعت را به وجود می‌آورد. هندسه جذاب شرقی و خطوط براق به این سبک زیبایی خاصی می‌بخشد. در دکوراسیون داخلی به سبک آسیای شرقی از دایره بیش از مربع استفاده می‌شود و به تقارن در چیدمان مبلمان و لوازم منازل اهمیت داده می‌شود.



استفاده از دیوارهای سبک جداکننده برای تقسیم یک فضای بزرگ به قسمت‌های کوچک‌تر و شخصی‌سازی فضای داخلی در سبک دکوراسیون داخلی ژاپنی مرسوم است. پالت رنگی سبک دکوراسیون زن کاملاً از طبیعت ایده می‌گیرد و رنگ‌هایی طبیعی و ملایم دارد. به کار بردن سبک زن در طراحی داخلی اتاق خواب به آرامش هر چه بیشتر شما کمک خواهد کرد.

سبک سنتی دیگر کشورهای جهان



• معماری داخلی به سبک آفریقایی



•

• طراحی داخلی به سبک مستعمرات آمریکایی



• دکوراسیون داخلی به سبک عربی



• طراحی داخلی به سبک بیلاقی انگلیسی



• طراحی دکوراسیون داخلی به سبک سنتی فرانسوی



•
• طراحی داخلی به سبک ایرانی



•
• طراحی داخلی به سبک مکزیکی



•
• طراحی داخلی به سبک مراکشی



- دکوراسیون داخلی به سبک توسکان ایتالیا
-

منابع: بر گرفته از سایت های معتبر

[/https://amoozal.com](https://amoozal.com)

گردآورنده:

شرکت معماری و دیجیتال مارکتینگ مدبارک، علی میرابیان